



Brydningstid

- **Vandrammedirektiv – Paradigme skift**
- **Klimatiske ændringer => Ændring i kårfactorer**
- **Mineraliserede jorder**
- **Økonomisk trængt landbrug**
- **Alternativ energi udnyttelse**

Vandrammedirektiv



Vandplanerne er en ny måde at forvalte vores vandmiljø på →

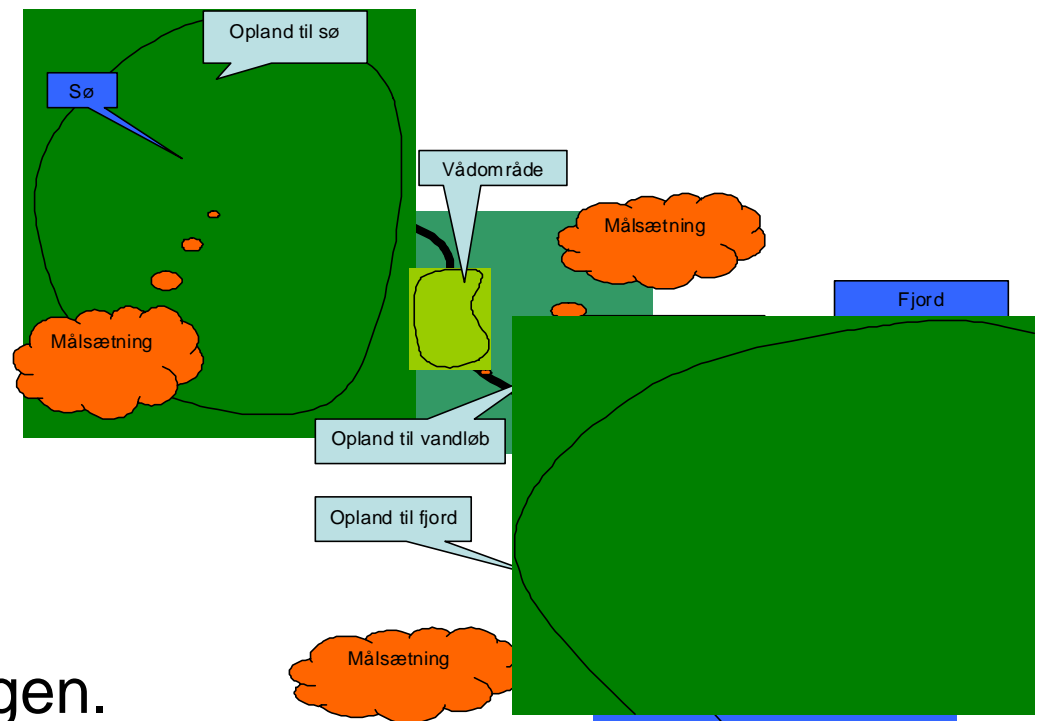
målene ændres fra at fokusere på udledninger til at fokusere direkte på en ønsket kvalitet

Nye muligheder og nye udfordringer.

Flere farver på paletten til nye løsninger.



betydelig større krav til viden og aktiv stillingtagen.



Oversvømmelser indgår ikke i basis analysen



Hvad betyder det

Spildevandssystem incl
renseanlæg

Summen af deres påvirkning incl
overløb, driftforstyrrelse, uheld,
uvedkommende vand,
oversvømmelser mv.

Den enkelte tilladelse har måske
mindre betydning



Der er
noget af
handle med

Klima udfordringer



Ekstremregn

- Oversvømmelser i byområder
- Oversvømmelser i landområder

Langvarig nedbør, sneafsmeltning m.m.

- Oversvømmelse fra vandløb

Højvande, stormflod og vandstandsændringer

- Oversvømmelse af land arealer

Ændringer af grundvandstanden

- Udfordring med vandafledning, nedsivning, andre anlæg

Spørgsmål nok

Hvad er robuste landbrugsarealer ? Afled til grundvandet ?

Hvad ønsker samfundet ?

Hvad er økonomisk rentabelt ?

Lejeaftaler ?

Hvem skal prioritere ?

Ekspropriering ?

Biodiversitet ?

Robuste driftsformer ?

Lovgivning

Afbryde strømningssveje ?

Administrationspraksis

Udlede på landbrugsarealer ?

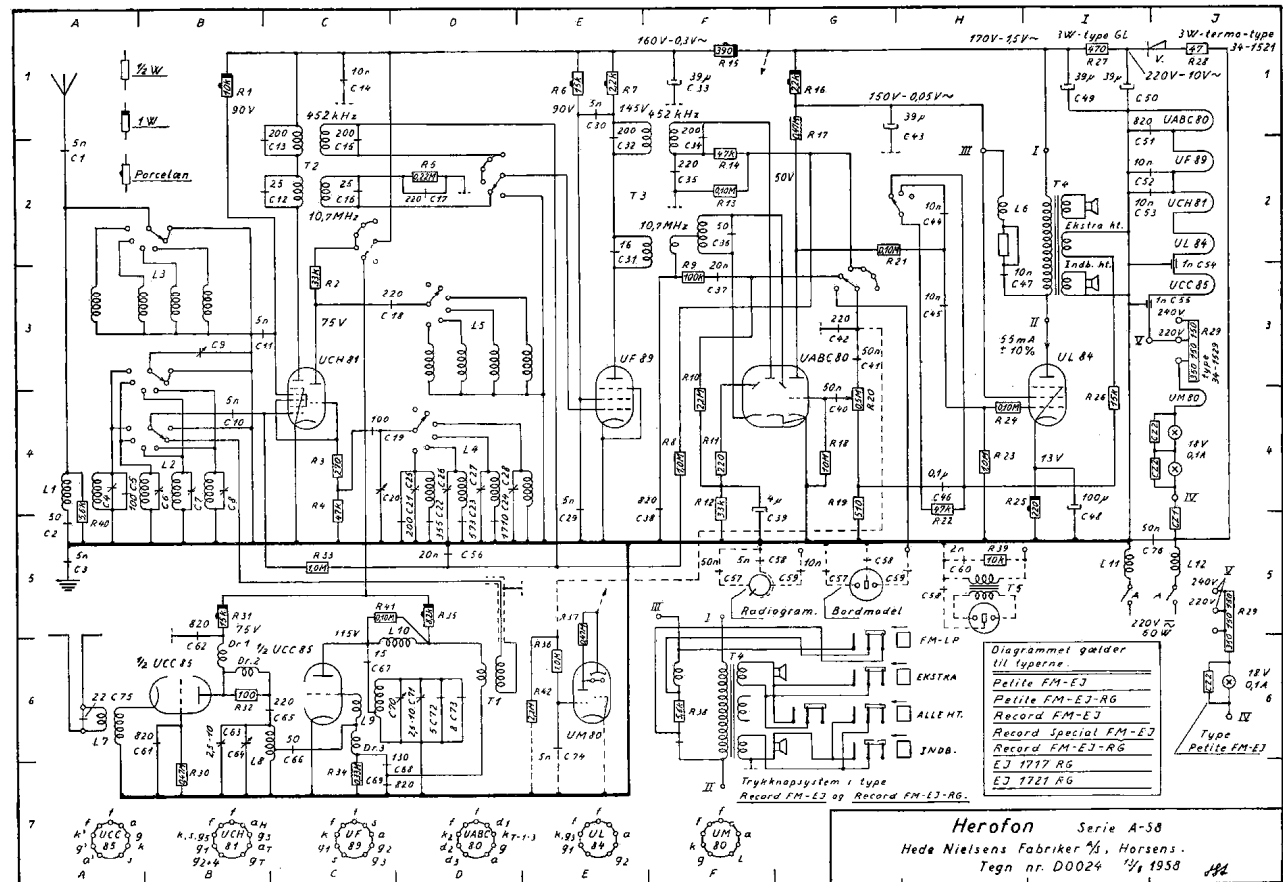
Hvem skal betale ?

Kan vi viske tavlen ren

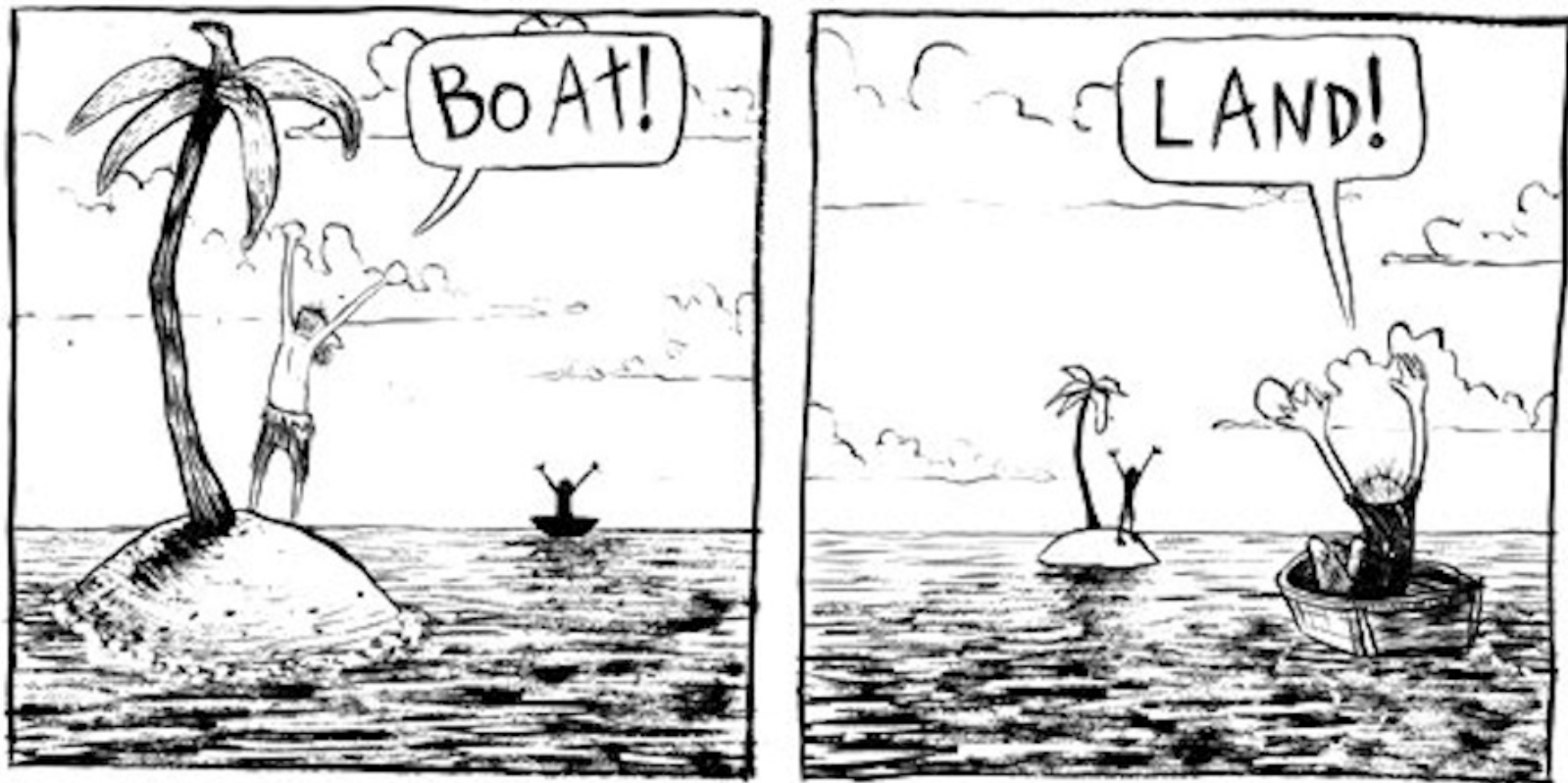
Er det nemt

Ja

Nej



Hvordan får vi en fælles platform ?



Hvad er Sandhed andet end en leven for en Ide

Kierkegaard

Dialog

Dialog

Ejerskab



Hvis jeg havde spurgt mine kunder, hvad de ville have, havde de sagt: en hurtigere hest



Henry Ford-1905

Radikal innovation

"Da jeg i sin tid ønskede splintsikker glas i vore biler, tilkaldte jeg ikke mine eksperter. De kendte alt for mange grunde til, at det ikke kunne laves. Næh, jeg sendte bud efter en kvik ung fyr, der ikke vidste, det ikke kunne laves. Så fik jeg mit glas."

Silo - Tværfaglig

Forvaltningen

landbrug,
natur,
vandløb,
veje
spildevand,
klimatilpasning,
arealudlæg,
byplanlægning
vandforsyning

Politikere

Forsyningsselskaber

Organisationer

Forsikrings selskaber

Forskere

Borgerne

Forbrugere

Det kan være svært

Man øger værdien ved at have fokus på tallene før kommaet (Bagatelgrænse - Elfenbenstårne)

Hjælp med prioritering - Hvad der er det vigtigste

Inddrag forskellighed – Ikke begrænset af viden



Hvordan når vi målet

Dialog og ændring af holdninger er en langstrakt proces, og det må vi acceptere – vi har ikke diktatur

Rammerne skal ændres

Lovgivningen kan p.t. ikke håndtere en holistisk tilgang



**Det evige
spørgsmål om
finansiering**

Hvad er vandløb – fælles platform





Spændvidde



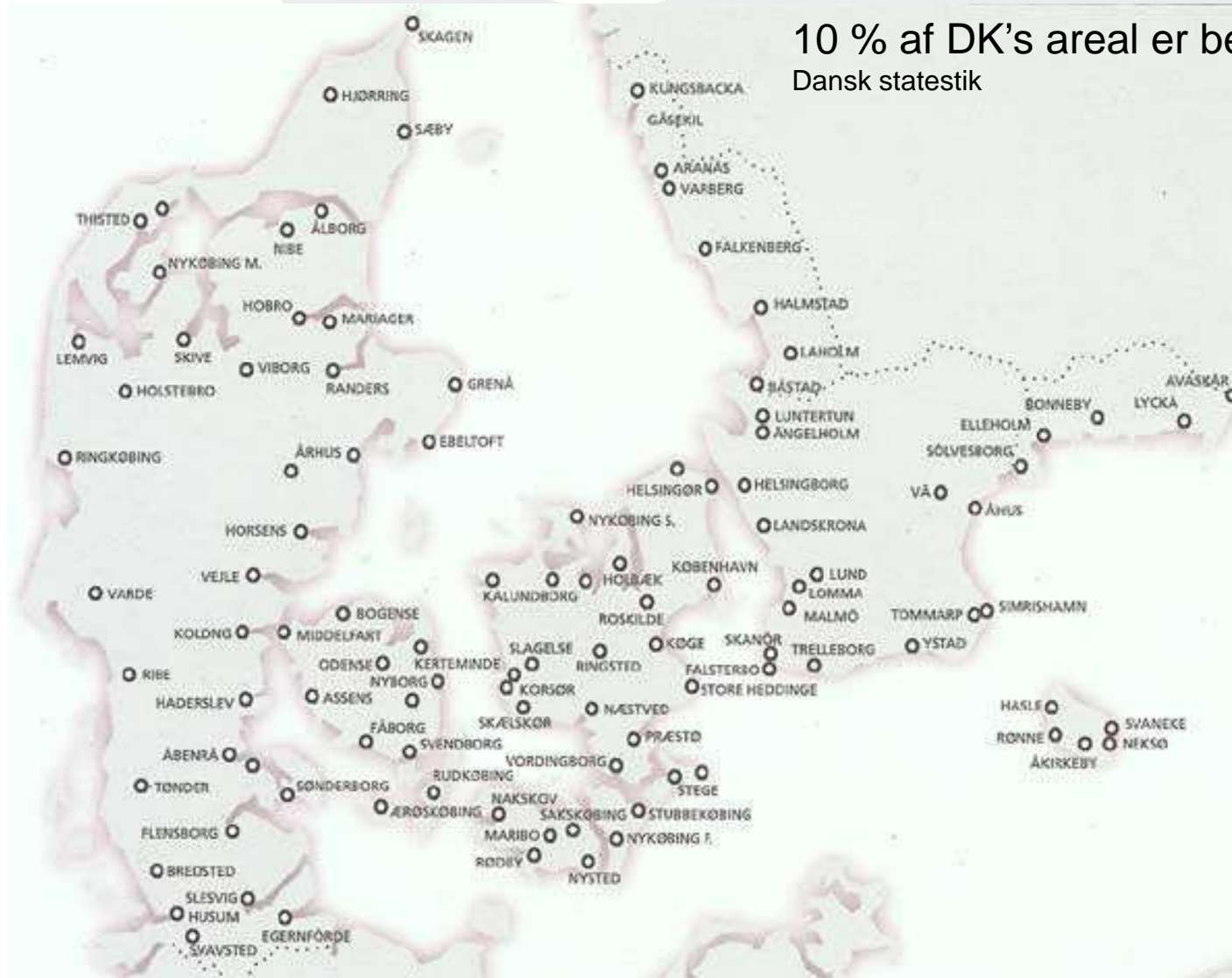
Spørgsmål

Hvor skal vi gøre af vandet ?

Skal det hurtigst muligt ned mod havet ?

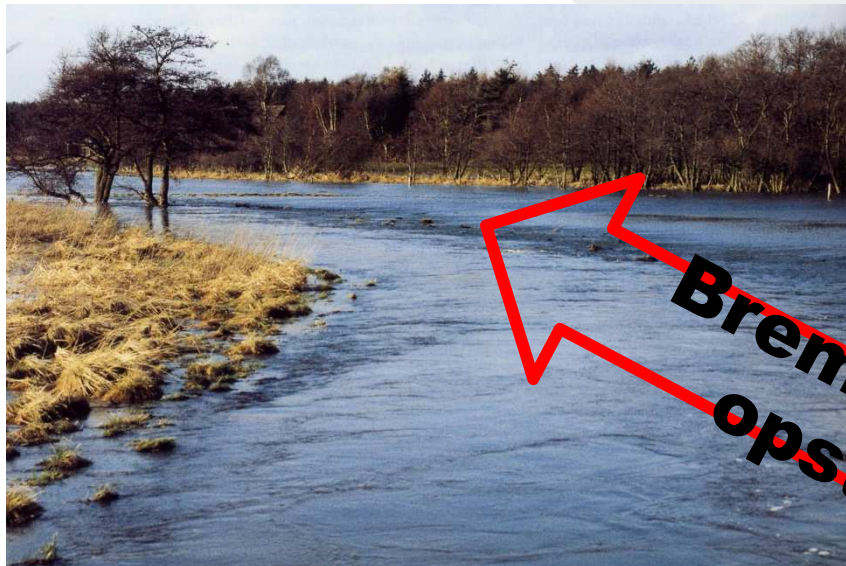
Søfarts nation

10 % af DK's areal er befæstet
Dansk statistik



Erosion påvirket vandløb





**Brems vandet
opstrøms**



**Gengiv vandløbene
evnen til at styre
oversvømmelserne**



Syddjurs
KOMMUNE

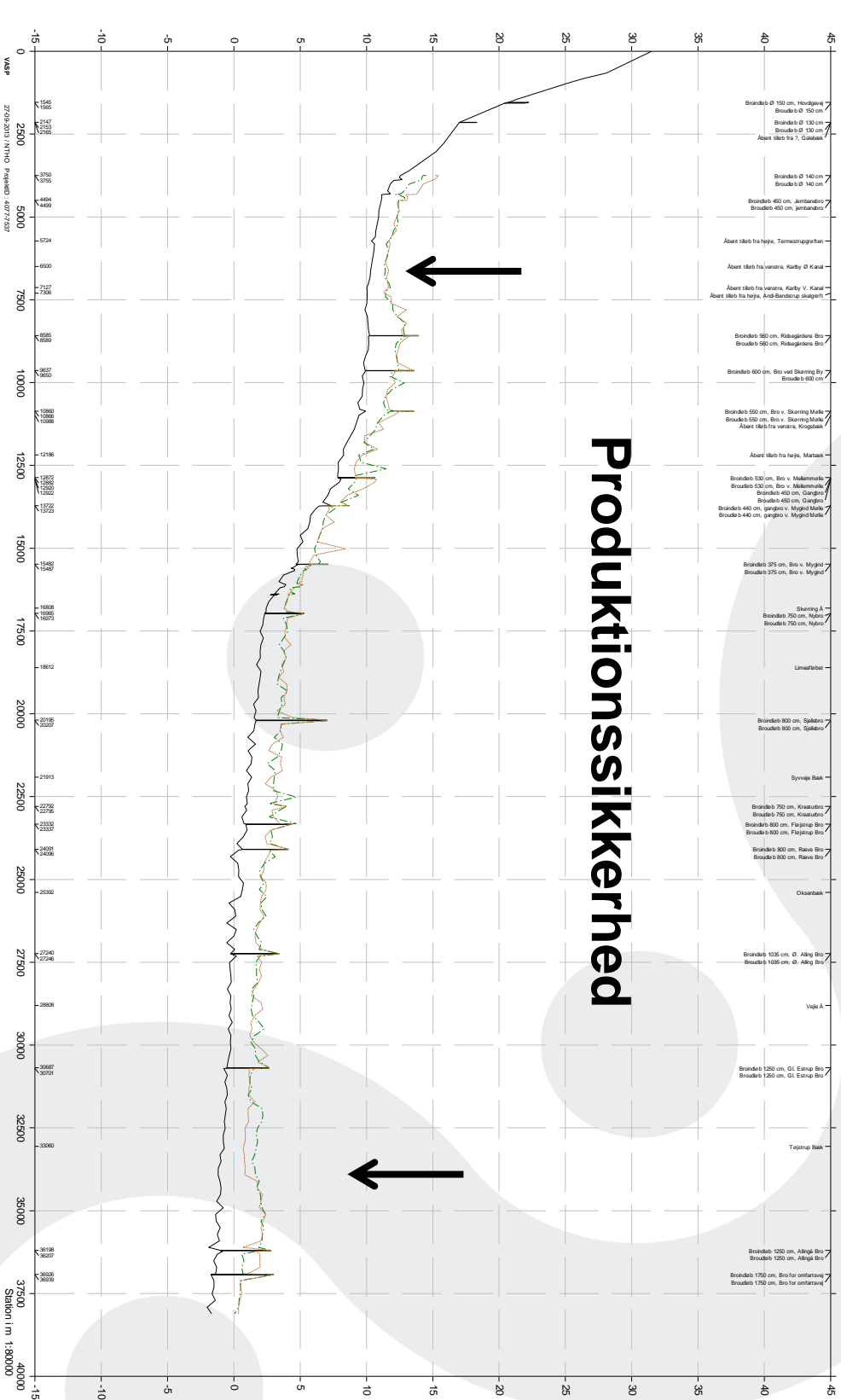
Rosenholm, Skærring og Aalling Å

Samlet strækning

Omstøtninger og reguleringen kombineret for de tre vandløb

----- Terrain i højre side
----- Terrain venstre side
----- Øverste part af søpejledet

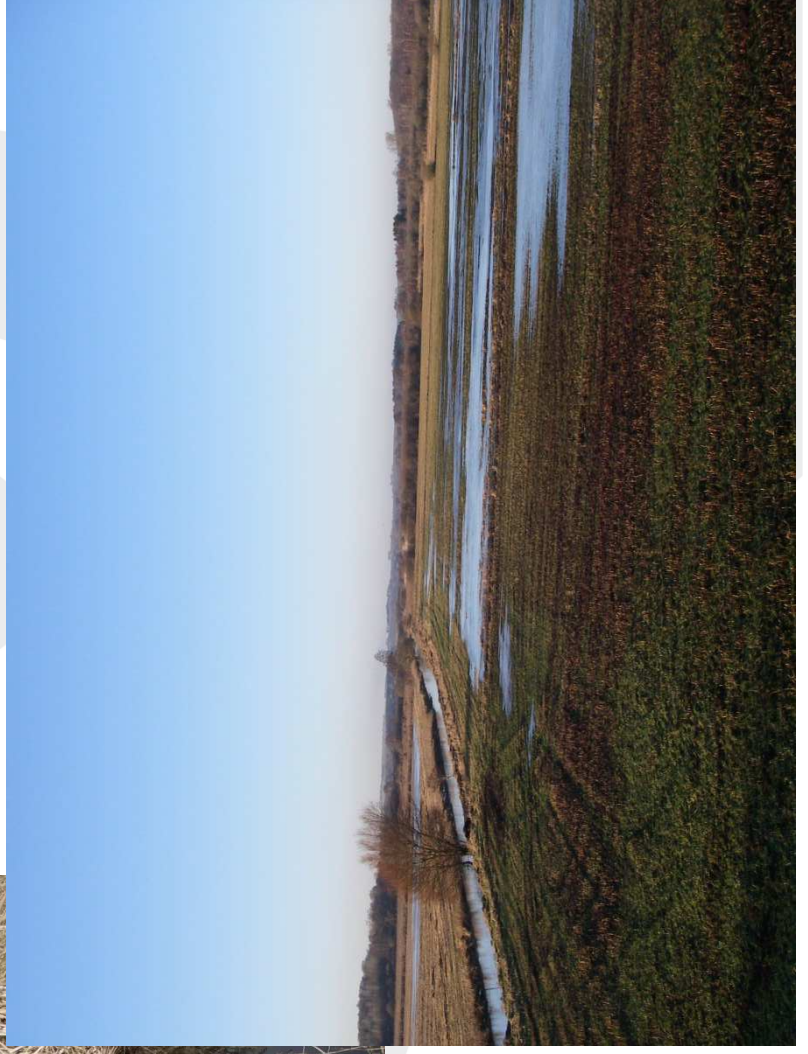
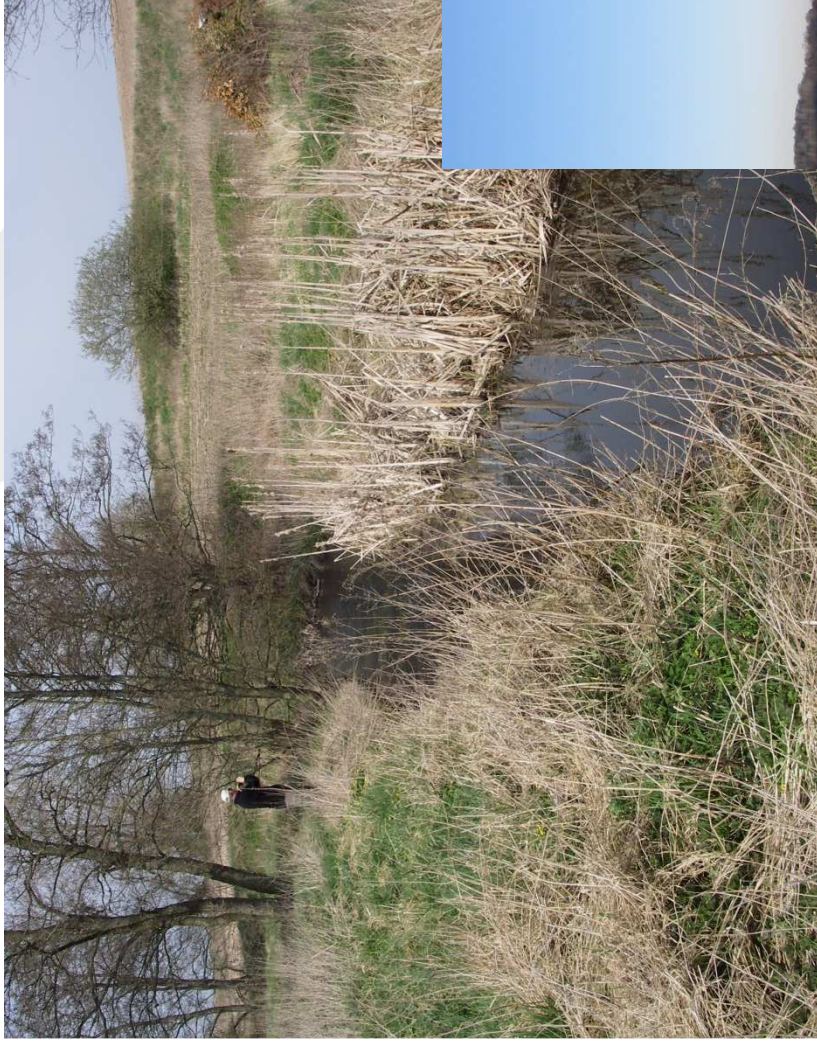
Kode i m DNN 1.200



Produktionssikkerhed

Kan vi tilgodese alle behov ?





Ikke kun se på vandløb men hele ådalen

Hvordan bliver der rentabilitet i produktion

Kan der tænkes i andre produktionsformer ?



**Kan samling af de
vandløbsnære arealer
forøge rentabiliteten**

**Dyrkning af vand, ris, alger
vandbøffel m.v**

Senest tirsdag 15. september skal landmændene slå græsset på brakmarker og de marker, der ikke bliver afgræsset, hvis de skal overholde tilskudsreglerne.



Her er en af de bureaukratiske rammer, som forhindrer accept af naturlig hydrologi



Største udfordring i forhold til opnåelse af god økologisk tilstand

Her hjælper ændret vedligeholdelse ikke



Mange drænudløb og grøfter udleder store mængder af sediment til vandløbene.

Dette fremmer ofte væksten af plantearter, der har en stor opstuvningseffekt

Findes udenfor vandløbsprofilet

Giv vandløbene plads

Nye rammer



Nye Løsninger

**Hvordan putter
vi vand i folks
hjerner ?**

**herunder
politikernes**



Hvad skal der til



Forudsætninger for at det kan lykkes:

1. Se fremad og ikke mindst se muligheder
2. fordomsfri vidensdeling
3. arbejder efter fælles værdier og mål og ikke kun efter regler og love
4. Definere nye rammer

Vandløb er ikke et særskilt element men en del af en helhed

Tænk i helheder – vand kræver areal

Arbejd sammen

Så kommer de gode løsninger

